

*Xcellent*

雙  
叉



# 雙

## 產品簡述

雙以型態、光與倒影的反射詮釋對稱的概念，兩個Xcellent經典的葉形光板聯結成壁面一個簡約又極具力量的光飾，極簡的幾何外型，俐落的視覺比例，輔以光影在壁面的暈染，完美地襯托著牆面的質感以及空間的層次。前方磁吸式飾板可輕鬆更換以搭配不同的空間風格，批量訂單亦可提供客製服務更顯獨特性。

## 產品特色

- 雙葉片形導光板散發出均勻、不刺眼的舒適柔光。
- 簡單且對稱的外型表現其現代時尚風格。
- 磁吸式飾版可輕易安裝與更換，以搭配不同的空間風格。
- 可以垂直或是水平安裝，滿足不同的視覺與光效需求。
- 極佳的散熱與電源設計，有效地為延長燈具壽命，確保使用安全。
- LED晶片優化抗光衰並通過IEC62471的光生物測試。

## 設計師

陳德勝、李穎宣

## 材質

微曲鏡PMMA光板  
霧面塑膠  
不鏽鋼飾板

## 規格

型號	XL45
燈源	LED
瓦數	5.7瓦
電壓	90~240V 50/60Hz
色溫	2700K
演色性	82 CRI
調光	無
使用壽命	50,000+小時
淨重	0.3kg (0.66lb)

## 風格選項

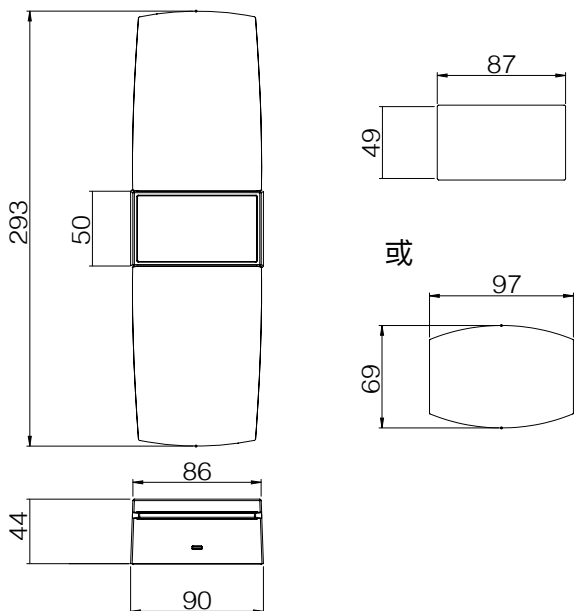


方  
不鏽鋼絲紋



弧  
不鏽鋼鏡面

## 尺寸 (單位:mm)



[www.xcellentdesign.com](http://www.xcellentdesign.com)  
[service@xcellentdesign.com](mailto:service@xcellentdesign.com)

### 光感生活館 (展廳)

台灣新北市三重市三和路四段111-32號3樓  
+886 2 89733151

### Online Shop (TW)

[www.xcellentdesign.com.tw](http://www.xcellentdesign.com.tw)